

SuperBonus 110%

La guida pratica al Superbonus del Decreto Rilancio.

SmartDHOME



SmartDHOME

Attenta al tuo risparmio.

Due Linee di prodotti

EcoDHOME

MyVirtuoso
HOME

Vivi il comfort della tua casa senza preoccuparti del consumo. Con le linee di prodotti EcoDHOME e MyVirtuoso Home, risparmiare è più semplice.

Siamo una azienda specializzata in soluzioni per il risparmio energetico ed il miglioramento del comfort abitativo. Offriamo dispositivi per il riscaldamento, il controllo da remoto e la gestione della casa, anche tramite smartphone, che permettono di ridurre sensibilmente i costi di gas ed elettricità in bolletta.

Maggiori informazioni? [Parliamone](#) 

Indice

Introduzione	3
Diritto alla detrazione	4
Interventi trainanti	6
Interventi trainati	12
Esclusioni	20
Aspetti finanziari	21
Iter burocratico	22

Introduzione

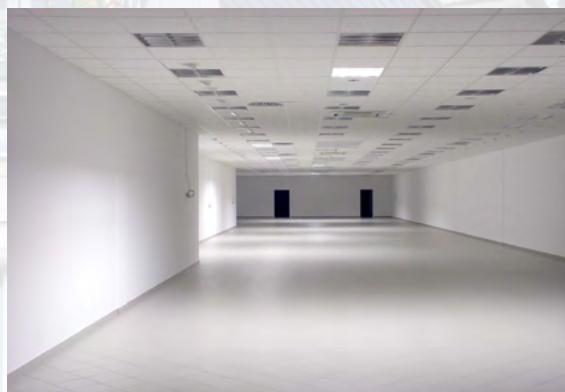
Il Decreto Rilancio di cui abbiamo tanto sentito parlare in questi mesi, altro non è che un decreto legge approvato per **contenere la crisi economica** causata dalla pandemia da Corona virus.

All'interno del documento sono contenute nuove misure finalizzate all'aiuto di lavoratori, famiglie ed imprese italiane grazie allo stanziamento di 55 miliardi di euro. Nonostante siano molti gli aspetti interessanti di questo decreto, la nostra attenzione verterà verso la **riqualificazione energetica**.

Incentivi per efficientamento energetico, sisma bonus, fotovoltaico e colonnine di ricarica di veicoli elettrici.

Il Decreto Rilancio, in materia di edilizia e ristrutturazione, si pone l'importante obiettivo di **rilanciare il settore dell'edilizia** ed incentivare allo stesso tempo la sostenibilità ambientale.

Possono essere applicati alle spese sostenute tra il 1 luglio 2020 e il 31 dicembre 2021 e prevedono una **detrazione fiscale del 110%** che deve essere ripartita in **cinque quote annuali**.



In poche parole...

Su una spesa di € 10.000, si ottengono € 11.000 di sgravi fiscali per un totale di €2.200 annui da recuperare nelle 5 dichiarazioni dei redditi successive all'esecuzione dei lavori.

Diritto alla detrazione

Persone

Non tutti possono usufruire del Superbonus 110% per la riqualificazione energetica. Le **categorie di persone** che possono richiederlo sono ben specificate e descritte all'interno del Decreto:

- Condomini;
- persone fisiche, fuori dall'esercizio di attività d'impresa, arti o professioni;
- IACP;
- Cooperative di abitazione a proprietà indivisa per interventi realizzati su immobili dalle stesse posseduti e assegnati in godimento ai propri soci;
- ONLUS, organizzazioni di volontariato, le associazioni di promozione sociale e le associazioni sportive dilettantistiche (solo la parte di immobile destinato allo spogliatoio).

Interventi

Come per le persone, anche gli interventi devono rispettare linee guida ben precise.

Per poter usufruire del Superbonus 110% essi devono:

- Assicurare il miglioramento di almeno 2 classi energetiche anche congiuntamente ad altri interventi di efficientamento energetico, all'installazione di impianti fotovoltaici e sistemi di accumulo.

Esempio. Interventi che possano portare dalla classe D alla B.

- Assicurare il passaggio alla classe energetica superiore, nel caso in cui non sia possibile fare il salto di 2 classi. Questo è applicabile quando la classe energetica dell'immobile è già alta.

Esempio. Interventi che possano portare dalla classe A3 alla A4.

- Interventi antisismici.

Tutti gli interventi devono essere asseverati da professionisti abilitati che rilasciano una certificazione tramite attestato di prestazione energetica (A.P.E.), in caso di efficientamento, e professionisti incaricati della progettazione strutturale e iscritti ai relativi Ordini o Collegi professionali di appartenenza, in caso di interventi antisismici.



Interventi trainanti

Cosa sono gli interventi trainanti?

Per poter richiedere il Superbonus 110% è obbligatorio **effettuare interventi detti trainanti**. Senza almeno uno di questi, non è possibile richiedere la detrazione fiscale.

- Isolamento termico.
- Sostituzione degli impianti.
- Interventi antisismici.

Interventi trainanti

Isolamento termico

Cosa bisogna fare?

Isolamento termico delle **superfici opache verticali, orizzontali e inclinate** che interessano l'involucro degli edifici.

L'incidenza deve essere necessariamente **superiore al 25% della superficie disperdente lorda** dell'edificio medesimo o dell'unità immobiliare situata all'interno di edifici plurifamiliari che sia funzionalmente indipendente e disponga di uno o più accessi autonomi all'interno.

Edifici unifamiliari

max **€ 50.000**

Applicabile ad edifici unifamiliari o per le unità immobiliari funzionalmente indipendenti.

Edifici da 2 a 8 unità

max **€ 40.000**

Il massimo di spesa deve essere moltiplicato per il numero delle unità immobiliari che compongono l'edificio.

Edifici da più di 8 unità

max **€ 30.000**

Il massimo di spesa deve essere moltiplicato per il numero delle unità immobiliari che compongono l'edificio.



Limiti di spesa

Interventi trainanti

Sostituzione degli impianti

Condomini o edifici singoli?

Secondo quanto descritto negli Artt. 119 e 121 del Decreto Rilancio, la sostituzione degli impianti con Superbonus 110% può essere effettuata **sia su stabili condominiali, sia su edifici singoli.**

Le limitazioni imposte riguardano la tipologia di intervento.

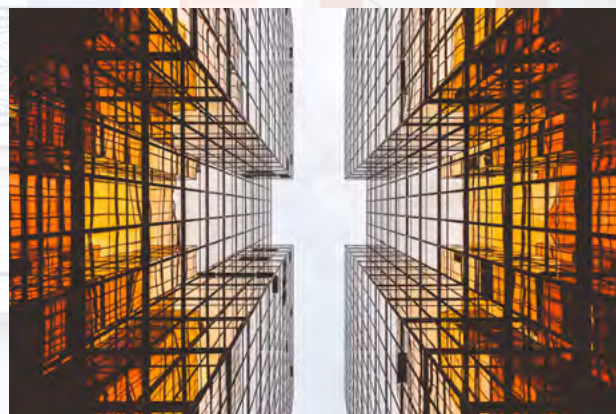
Condomini

Interventi di sostituzione degli impianti di climatizzazione esistenti con impianti centralizzati per il riscaldamento e/o il raffrescamento e/o la produzione di acqua calda sanitaria. Per i comuni montani è permesso anche l'allaccio al teleriscaldamento.



Edifici singoli

Interventi per la sostituzione degli impianti di climatizzazione invernale esistenti.



Sostituzione degli impianti

Impianti condominiali

Cosa bisogna fare?

Sostituire l'attuale impianto di climatizzazione invernale con un impianto centralizzato per il riscaldamento e/o il raffrescamento e/o la fornitura di acqua calda sanitaria. Questo dovrà essere a condensazione, con efficienza almeno pari alla classe A e deve avere almeno uno dei seguenti dispositivi:

- Generatori a pompa di calore anche con sonde geotermiche (efficienza alta).
- Apparecchi ibridi con pompa di calore integrata con caldaia a condensazione, assemblati in fabbrica e concepiti per essere abbinati.
- Sistemi di microgenerazione che conducono a un risparmio di energia primaria (PES) di almeno 20%.
- Collettori solari.



Limiti di spesa

Edifici da 2 a 8 unità

max € 20.000

Il massimo di spesa deve essere moltiplicato per il numero delle unità immobiliari che compongono l'edificio.

Edifici da più di 8 unità

max € 15.000

Il massimo di spesa deve essere moltiplicato per il numero delle unità immobiliari che compongono l'edificio.

Si può richiedere la detrazione anche per spese di smaltimento o bonifica dell'impianto sostitutivo, per la sostituzione della canna fumaria collettiva esistente con sistemi fumari multipli o collettivi nuovi compatibili con apparecchi a condensazione, per le spese relative all'adeguamento dei sistemi di distribuzione come i tubi, di emissione come sistemi scaldanti e di regolazione come sonde, termostati e valvole termostatiche. I limiti di spesa sono dimezzati rispetto a quello sopra esposti.

Sostituzione degli impianti

Impianti di edifici singoli

Cosa bisogna fare?

Per quanto riguarda la sostituzione di impianti di edifici singoli o di unità immobiliari site all'interno di edifici plurifamiliari che siano indipendenti e dispongano di accesso autonomo all'esterno, bisogna rispettare alcune linee guida.

Per la sostituzione degli impianti di climatizzazione invernale è necessaria l'installazione di nuovi impianti con le stesse caratteristiche di quelli condominiali. In aggiunta:

- Per le aree non metanizzate, è necessaria l'installazione di caldaie a biomassa con prestazioni emissive almeno pari alla classe di qualità 5 stelle.



Limiti di spesa

max € 30.000

La detrazione spetta anche per le spese di smaltimento o bonifica dell'impianto sostituito.

Interventi antisismici

Sismabonus: requisiti e limiti di spesa

Gli interventi antisismici, come l'isolamento termico e la sostituzione di impianti, necessita di requisiti ben precisi per poter richiedere il bonus 110%.

Ciò che viene richiesto all'interno dell'Art. 128 è che le abitazioni si trovino nella zona sismica 1, 2 o 3.

Sono detraibili anche le spese sostenute per la realizzazione congiunta di sistemi di monitoraggio strutturale continuo ai fini sismici e le spese funzionali all'esecuzione dell'intervento (acquisto materiali, progettazione, perizie, installazione ponteggi, smaltimento di materiali, IVA, imposta di bollo e diritti sui titoli abitativi edilizi).



Limiti di spesa

max € 96.000

Il limite si intende per unità immobiliare senza vincoli sul numero massimo di immobili su cui effettuare gli interventi. Nel limite rientra anche il caso di acquisto case antisismiche.

Interventi trainati

Cosa sono gli interventi trainati?

Il Superbonus 110% è richiedibile anche per gli interventi trainati, a condizione che siano eseguiti congiuntamente con almeno uno dei tre interventi trainanti.

Rientrano in questa tipologia gli interventi di:

- Efficientamento energetico.
- Installazione di infrastrutture per la ricarica di veicoli elettrici.

Efficientamento energetico

Cos'è e quali sono le tipologie

L'efficientamento energetico è un insieme di operazioni che possono riguardare edifici pubblici, privati e complessi aziendali che permettono di **contenere e monitorare i consumi energetici**, ottimizzando il rapporto tra fabbisogno energetico (luce e gas) e il livello di emissioni.

Gli interventi di efficientamento energetico hanno come obiettivo quello di **sfruttare in modo ottimale le fonti energetiche** così da ridurre i consumi e preservare l'ambiente.

Tipi di impianti e/o dispositivi:

- Dispositivi per controllo da remoto.
- Impianti fotovoltaici.
- Sistemi di accumulo.

MyVirtuoso
HOME



Dispositivi per controllo da remoto

Quale detrazione richiedere?

Forse non tutti ne sono a conoscenza, ma i dispositivi multimediali per il controllo da remoto e la gestione personalizzata degli impianti di riscaldamento o produzione di acqua calda sanitaria sono **detraibili al 65% dal 2015** (Legge n. 208/2015 comma 8).

Per poter richiedere la detrazione questi sistemi devono:

- Essere effettuati su edifici che sono già accatastati e hanno un impianto termico.
- Essere controllabili da remoto attraverso una programmazione settimanale.
- Mostrare i consumi energetici degli impianti attraverso canali multimediali, con fornitura periodica di dati.
- Mostrare le condizioni di funzionamento correnti e la temperatura di regolazione degli impianti.

La **detrazione viene estesa al 110%** se i dispositivi per il controllo da remoto vengono installati nell'abitazione in cui sono previsti interventi di riqualificazione energetica che rientrano in quelli trainanti per il Superbonus.

Tipologie di interventi:

- Coibentazione di almeno il 25% delle pareti dell'edificio.
- Installazione di impianti di riscaldamento utilizzando caldaie a condensazione o pompe di calore.

Tipologia e limite di spesa

È agevolabile l'installazione e messa in opera di sistemi di Building Automation, che consentano la gestione automatica personalizzata degli impianti di riscaldamento o produzione di acqua calda sanitaria o di climatizzazione estiva, compreso il loro controllo da remoto attraverso canali multimediali.



Limiti di spesa

Interventi con data di inizio precedente al 6 ottobre 2020

Nessun Limite

Interventi con data di inizio successiva al 6 ottobre 2020

max **€ 15.000**

Il limite massimo è da intendere per unità immobiliare.

Per qualsiasi richiesta di detrazione, il sistema di Building Automation, installato congiuntamente a un intervento trainante, devono rientrare almeno nella classe B della Normativa Europea EN 15232.

MyVirtuoso Home rientra nella classe A di tale Normativa.

MyVirtuoso Home

Cosa è e come può farti risparmiare

MyVirtuoso Home è il sistema di smart home wireless che non richiede interventi di ristrutturazione. Esso può essere installato sia in edifici di nuova costruzione, sia in immobili già esistenti.



Affidare la gestione della tua casa a MyVirtuoso Home significa non doversi più preoccupare di costi inaspettati in bolletta ed iniziare a vivere al 100% il comfort dell'abitazione.

Con MyVirtuoso Home puoi risparmiare fino al **30% dei consumi** semplicemente gestendo i dispositivi da smartphone o tablet.

[Richiedi un preventivo](#) gratuito ai nostri esperti o [visita il sito](#) per saperne di più!

MyVirtuoso Home è detraibile al 65%, esteso fino al 110% se installato in concomitanza con uno degli interventi trainanti previsti.

Le spese ammissibili

Le spese ammissibili riguardano:

- La fornitura e la posa in opera di tutte le apparecchiature elettriche, elettroniche e meccaniche nonché delle opere elettroniche e murarie necessarie per l'installazione e la messa in funzione di sistemi di building automation degli impianti termici degli edifici (es. MyVirtuoso Home).
- Le correlate prestazioni professionali (produzione della documentazione tecnica, direzione dei lavori, ecc.).

Non rientrano nelle spese agevolabili gli acquisti di dispositivi che consentono di dialogare da remoto con questi sistemi, come smartphone, tablet e pc.

Impianti fotovoltaici

Tipologia e limite di spesa

Il Superbonus 110% può essere richiesto anche sulle installazioni di impianti solari fotovoltaici connessi alla rete elettrica sugli edifici indicati all'articolo 1, comma 1, lettere a), b), c) e d) del DPR del 26 agosto 1993, n. 412.



Limiti di spesa

Nuova installazione

max **€ 48.000**

Massimo di € 2.400 per ogni kW di potenza nominale dell'impianto fotovoltaico per ogni singola unità immobiliare.

Installazione parallela a una ristrutturazione

max **€ 1.600 KWh**

Massimo di € 1.600 per ogni kW di potenza in caso in cui siano in corso ristrutturazioni edilizie, di nuova costruzione o ristrutturazioni urbanistiche.

La detrazione al 110% non spetta se si percepiscono altri incentivi pubblici e altre forme di agevolazione previste dalla normativa europea, nazionale e regionale.

Efficientamento energetico

Sistemi di accumulo

Quale detrazione richiedere?

Il Superbonus 110% spetta anche alle installazioni di sistemi di accumulo, sia che essa avvenga contestualmente all'impianto fotovoltaico, sia che siano integrati successivamente.



Limiti di spesa

max € **1.000** per kW

Il limite si intende per ogni kW di capacità di accumulo del sistema.

Il limite del sistema di accumulo è già compreso nel limite di spesa massimo stabilito per l'impianto fotovoltaico.

Esclusioni

Tipi di immobili esclusi

Il Superbonus 110 non può essere richiesto se gli interventi trainanti e trainati vengono effettuati su unità immobiliari residenziali che appartengono ad una delle seguenti categorie catastali:

- A1 - Abitazioni signorili.
- A8 - Ville.
- A9 - Castelli.

Aspetti finanziari

Le opzioni finanziarie e contributive

Per gli interventi che possono beneficiare del Superbonus 110%, i contribuenti possono, in fase di detrazione, optare per:

- Sconto in fattura

Può essere richiesto al fornitore uno sconto pari alla somma che corrisponde alla spesa sostenuta (100% del costo).

Il fornitore che ha effettuato gli interventi e applicato lo sconto in fattura potrà recuperare la somma usufruendo di un credito d'imposta per il 110%, con facoltà di successiva cessione del credito ad altri soggetti, compresi istituti di credito ed intermediari finanziari.

- Credito d'imposta del 110%

Il beneficiario della detrazione può trasformare l'importo in credito d'imposta con facoltà di successiva cessione del credito ad altri soggetti, compresi istituti di credito ed intermediari finanziari. In alternativa, egli potrà utilizzarlo in compensazione, sulla base delle rate residue di detrazione non fruite, con la stessa ripartizione in quote annuali con la quale sarebbe stata utilizzata la detrazione.

La quota di credito d'imposta non utilizzata nell'anno può essere usufruita negli anni successivi, ma non richiesta a rimborso.

Iter burocratico

Cosa devi fare ora?

Per accedere alla cessione del credito dovrai chiedere a un CAF o a un commercialista il **visto di conformità dei dati** relativi alla documentazione che attesta l'esistenza dei presupposti per richiedere la detrazione d'imposta.

Successivamente, la cessione del credito deve essere comunicata all'Agenzia delle entrate tramite un modulo online o un professionista.

La cessione del credito è l'unica opzione disponibile se:

- Si percepiscono redditi soggetti a tassazione separata.
- Si percepisce imposta sostitutiva (es. si ha aderito al regime forfettario o si percepiscono solo redditi da cedolare secca sulle locazioni).
- Si rientri nella no tax area e per questi si è incapienti, cioè non si ha un'imposta lorda da ridurre tramite l'utilizzo della detrazione.

SmartDHOME

Attenta al tuo risparmio.

Due Linee di prodotti

EcoDHOME

MyVirtuoso
HOME

Tutti i prodotti delle linee Ecodhome e MyVirtuoso Home sono conformi ai requisiti di accesso al Superbonus 110%, a patto che vengano installati congiuntamente ad un più vasto intervento di riqualificazione energetica.

Per maggiori informazioni e per ricevere la nostra migliore offerta, [clicca qui e compila il form](#). Un nostro esperto ti contatterà per una consulenza gratuita.



Le informazioni contenute in questa guida sono solo un breve estratto del documento di 34 pagine emesso nel mese di luglio 2020 dall'[Agenzia delle entrate](#). Per ulteriori dettagli riguardanti il Superbonus 110%, sugli interventi ammessi, sugli importi massimi riconoscibili, sui limiti di spesa, ecc. si rimanda al documento originale.